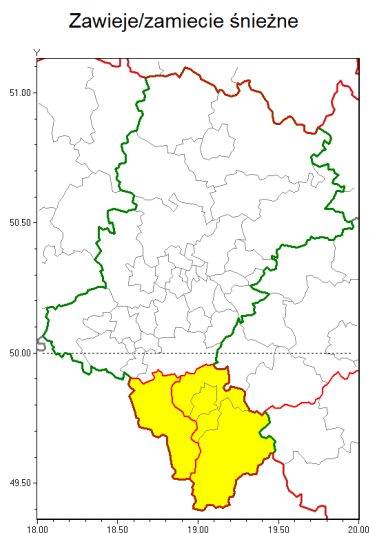




Zasięg ostrzeżenia w województwie



Ostrzeżenie meteorologiczne Nr 2

Nazwa biura	IMGW-PIB Biuro Prognoz Meteorologicznych w Krakowie
Zjawisko/stopień zagrożenia	Zawieje/zamiecie śnieżne/ 1
Obszar	województwo małopolskie powiat cieszyński
Ważność	od godz. 00:00 dnia 02.01.2019 do godz. 12:00 dnia 03.01.2019
Przebieg	Przewiduje się zawieje i zamiecie śnieżne spowodowane przez zachodni i północno-zachodni wiatr o średniej prędkości od 25 km/h do 35 km/h, w porywach do 65 km/h oraz opady śniegu.
Prawdopodobieństwo wystąpienia zjawiska(%)	85%
Uwagi	Brak.
Dyżurny synoptyk IMGW-PIB	Szymon Poręba
Godzina i data wydania	godz. 13:36 dnia 01.01.2019
SMS	IMGW-PIB OSTRZEGA: ZAMIEĆ ŚNIEŻNA/ 1 małopolskie/cieszyński od 00:00/02.01 do 12:00/03.01.2019 wiatr 35 km/h, porywy 65 km/h.

Opracowanie niniejsze i jego format, jako przedmiot prawa autorskiego podlega ochronie prawnej, zgodnie z przepisami ustawy z dnia 4 lutego 1994r o prawie autorskim i prawach pokrewnych (dz. U. z 2006 r. Nr 90, poz. 631 z późn. zm.).

Wszelkie dalsze udostępnianie, rozpowszechnianie (przedruk, kopiowanie, wiadomości sms) jest dozwolone wyłącznie w formie dosłownej z bezwzględnym wskazaniem źródła informacji tj. IMGW-PIB.