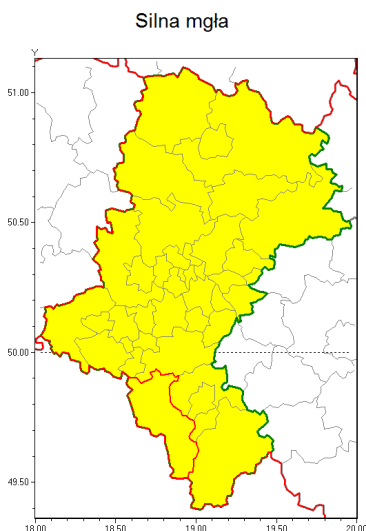




Instytut Meteorologii i Gospodarki Wodnej - Państwowy Instytut Badawczy
Biuro Prognoz Meteorologicznych w Krakowie
30-215 Kraków ul. Piotra Borowego 14
tel: 12-6398150, fax: 12-4251973
email: meteo.krakow@imgw.pl
www: www.imgw.pl

Zasięg ostrzeżenia w województwie



Ostrzeżenie meteorologiczne Nr 97

Nazwa biura	IMGW-PIB Biuro Prognoz Meteorologicznych w Krakowie
Zjawisko/stopień zagrożenia	Silna mgła/ 1
Obszar	województwo łódzkie powiat cieszyński
Ważność	od godz. 00:00 dnia 23.10.2019 do godz. 10:00 dnia 23.10.2019
Przebieg	Prognozuje się na przeważającym obszarze gęste mgły ograniczające widzialność poniżej 200 m.
Prawdopodobieństwo wystąpienia zjawiska(%)	70%
Uwagi	Brak.
Dyrektor synoptyk IMGW-PIB	Łukasz Kiełt
Godzina i data wydania	godz. 20:01 dnia 22.10.2019
SMS	IMGW-PIB OSTRZEGA: MGŁA/1 łódzkie/cieszyński od 00:00/23.10 do 10:00/23.10.2019 widzialność poniżej 200 m.

Opracowanie niniejsze i jego format, jako przedmiot prawa autorskiego podlega ochronie prawnej, zgodnie z przepisami ustawy z dnia 4 lutego 1994r o prawie autorskim i prawach pokrewnych (dz. U. z 2006 r. Nr 90, poz. 631 z późn. zm.).

Wszelkie dalsze udostępnianie, rozpowszechnianie (przedruk, kopiowanie, wiadomości sms) jest dozwolone wyłącznie w formie dosłownej z bezwzględnym wskazaniem źródła informacji tj. IMGW-PIB.