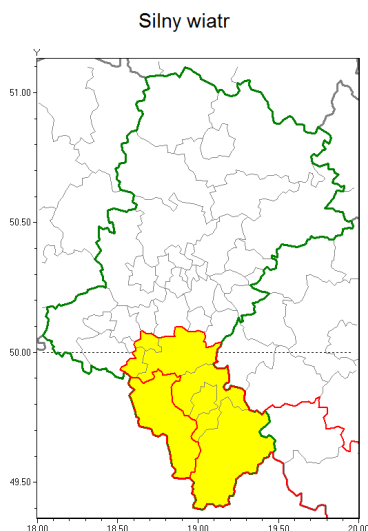




Zasięg ostrzeżenia w województwie



Ostrzeżenie meteorologiczne Nr 96

Nazwa biura	IMGW-PIB Biuro Prognoz Meteorologicznych w Krakowie
Zjawisko/stopień zagrożenia	Silny wiatr/ 1
Obszar	województwo łódzkie powiat cieszyński
Ważność	od godz. 20:00 dnia 15.10.2019 do godz. 06:00 dnia 16.10.2019
Przebieg	Przewiduje się wystąpienie silnego wiatru o średniej prędkości od 25 km/h do 40 km/h, w porywach do 80 km/h. Wiatr południowy.
Prawdopodobieństwo wystąpienia zjawiska(%)	80%
Uwagi	Brak.
Dyrektor synoptyk IMGW-PIB	Rafał Kielar
Godzina i data wydania	godz. 13:04 dnia 15.10.2019
SMS	IMGW-PIB OSTRZEGA: WIATR/1 łódzkie/cieszyński od 20:00/15.10 do 06:00/16.10.2019 prędkość do 40 km/h, porywy do 80 km/h, S.

Opracowanie niniejsze i jego format, jako przedmiot prawa autorskiego podlega ochronie prawnej, zgodnie z przepisami ustawy z dnia 4 lutego 1994r o prawie autorskim i prawach pokrewnych (dz. U. z 2006 r. Nr 90, poz. 631 z późn. zm.).

Wszelkie dalsze udostępnianie, rozpowszechnianie (przedruk, kopiowanie, wiadomości sms) jest dozwolone wyłącznie w formie dosłownej z bezwzględnym wskazaniem źródła informacji tj. IMGW-PIB.